



INSTITUCIÓN EDUCATIVA LAS

NIEVES

PLAN DE MEJORAMIENTO P.1

ÁREA: Artística y Ed. Cultural

PERÍODO: 1

GRADO: 6º

Nombre: _____ **Grupo:** _____ **Fecha** _____

El trabajo debe ser entregado en hojas de block, escrito a mano. El taller es equivalente al 30% y el examen 70 %.

El taller es importante porque te ayudará para el examen final.

Si tienes dudas puedes preguntar.

1. Consultar la historia del arte (arte rupestre, arte egipcio, arte precolombino) y elaborar una cartilla con contenidos y dibujos que representen cada tema. debe contener lo siguiente:

-Portada

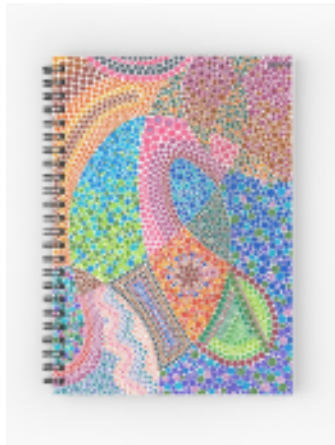
-Índice

-Definición que es el arte

-Desarrollo de la temática (con teoría e imágenes que representen cada tema). Arte rupestre, arte egipcio, arte precolombino, arte mesopotamico.

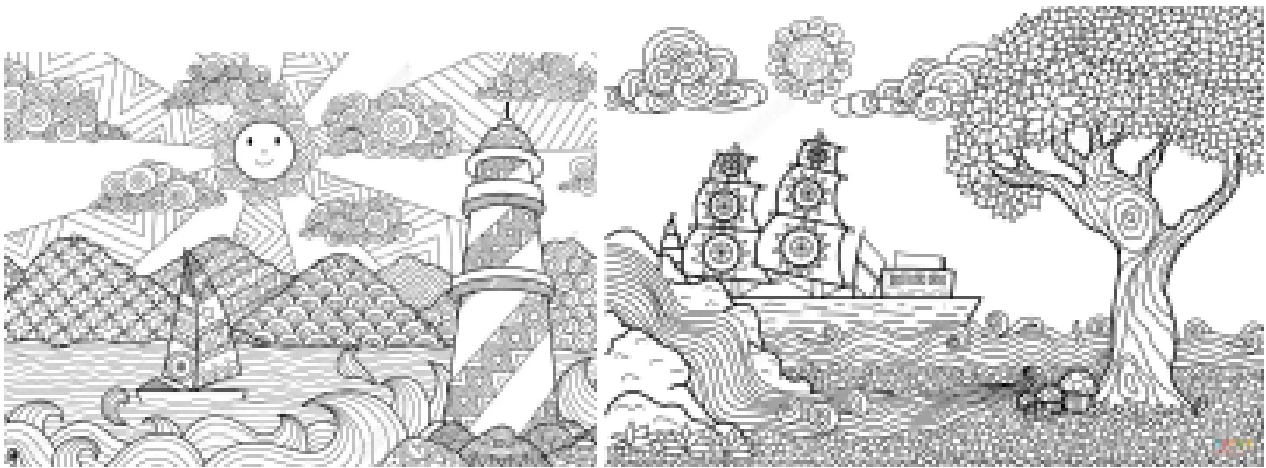
2. Consulta que es el punto y la línea en el arte y el puntillismo

3. Realiza un dibujo aplicando la técnica del puntillismo, de toda la hoja.



4. Realiza un dibujo de paisaje utilizando diferentes líneas.



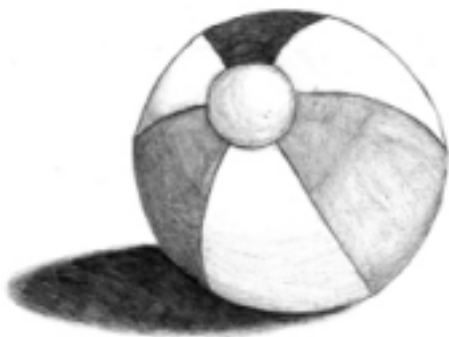


5. Lee el siguiente texto, **luego realiza la escala de grises.**

En el dibujo se definen tanto luces como sombras cuando se otorgan valores a las figuras. Si representamos estos valores en una escala, podemos identificar el nivel de claridad u oscuridad que posee cada tono de gris.



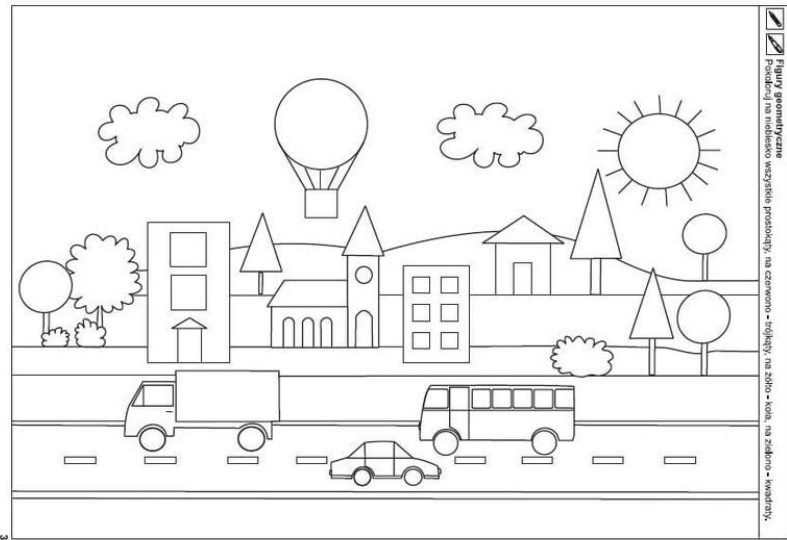
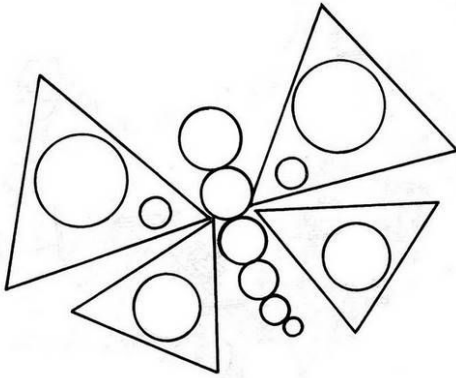
6. Aplicando la escala de grises y siguiendo todas las tonalidades, elabora un dibujo de toda una hoja de block aplicando estos valores.



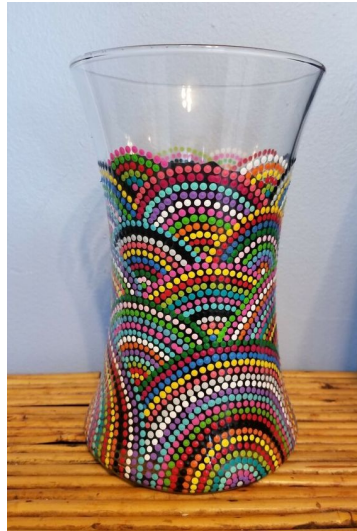
7. la Forma en el dibujo

A partir de las formas básicas realiza un dibujo.

Puedes tomar las siguientes imágenes como ejemplo y crear el tuyo propio.



8. Busca un objeto que desees personalizar ejemplo una piedra, una tabla, un vaso, una materia entre otros que tu desees y con la técnica del puntillismo decorarla creando mandalas. Observa los ejemplos.



9. Elabora una cartelera en una hoja de block sobre los derechos de la mujer.

10. Elabora el abecedario en letra cursiva, de toda la hoja del block.

